

#JA1328

JULIAN ALVAREZ  
1328-1334



# INDICE

01  
UBICACIÓN

02  
EL EDIFICIO

03  
PLANTAS

04  
UNIDADES

05  
CALIDAD  
CONSTRUCTIVA

01

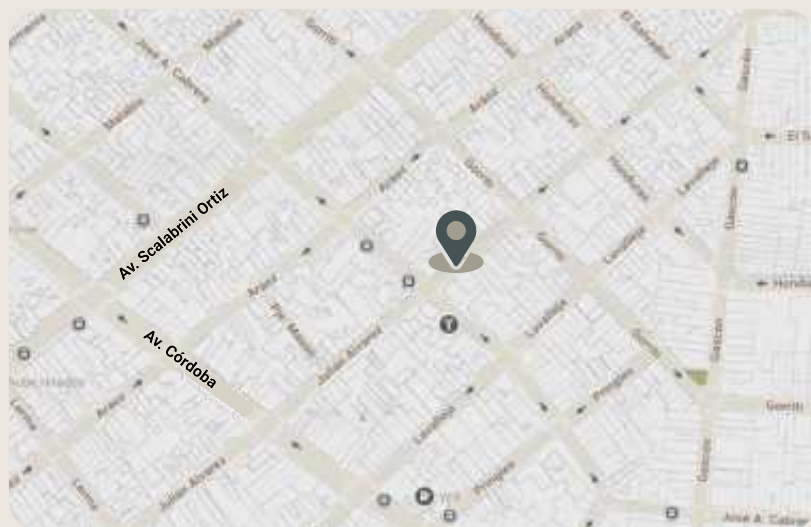
UBICACIÓN



 JULIAN ALVAREZ 1328 / 1334

# #PALERMO

Ubicado en Palermo Viejo, un barrio donde conviven historia y modernidad. Calles adoquinadas, casas con historia y una vibrante energía creativa lo convierten en refugio de artistas y amantes de lo auténtico. Cafés, galerías y murales renovados le aportan un espíritu bohemio y sofisticado, sin perder su esencia de barrio tradicional.







# Características:



Unidades residenciales de  
2, 3 & 4 ambientes



De 50m<sup>2</sup> a 220m<sup>2</sup>



Local Comercial en PB



Balcones amplios



Doble Frente



Terrazas privadas



Totem de vigilancia



Cámaras de seguridad internas



Cocheras cubiertas y bauleras



Sistema inteligente  
de ingreso (HIPCAM)



Dos ascensores  
de alta tecnología





# Balcones aterrizados



# Luz natural con vistas abiertas





# Ambientes amplios



# Cocheras cubiertas



Rampa



Bauleras



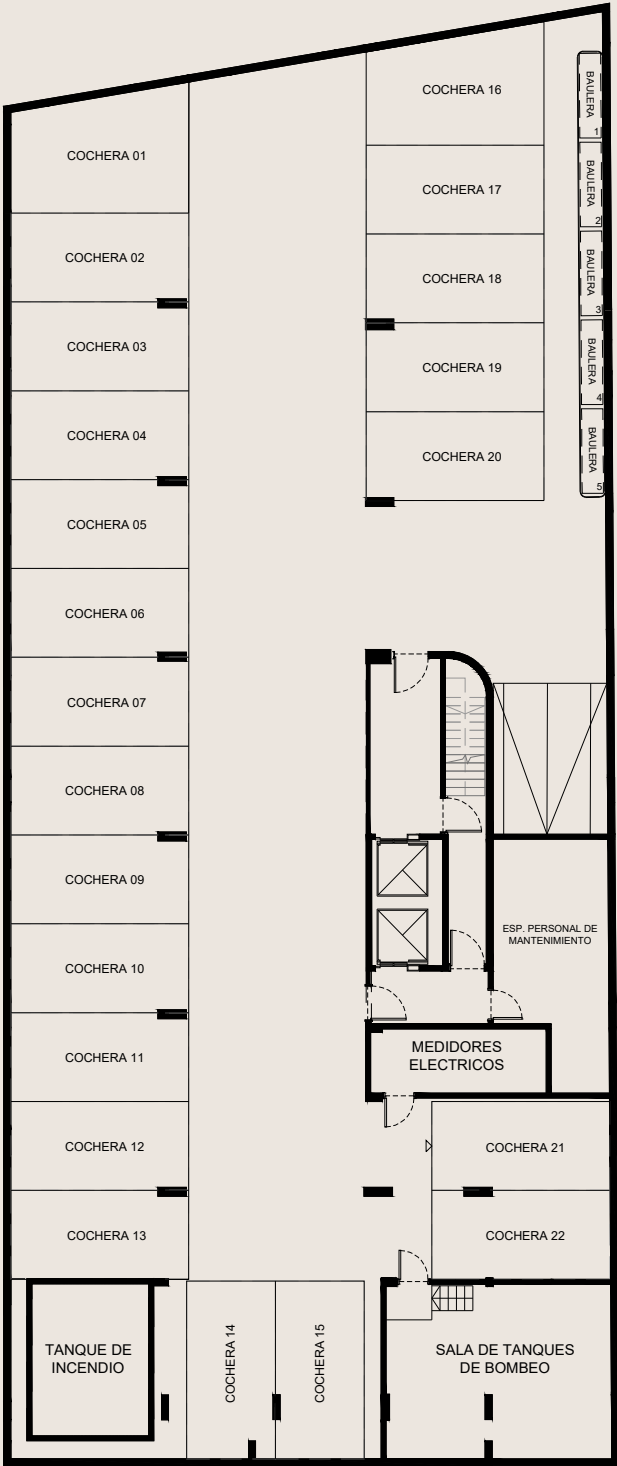
Bicicleteros



03

PLANTAS

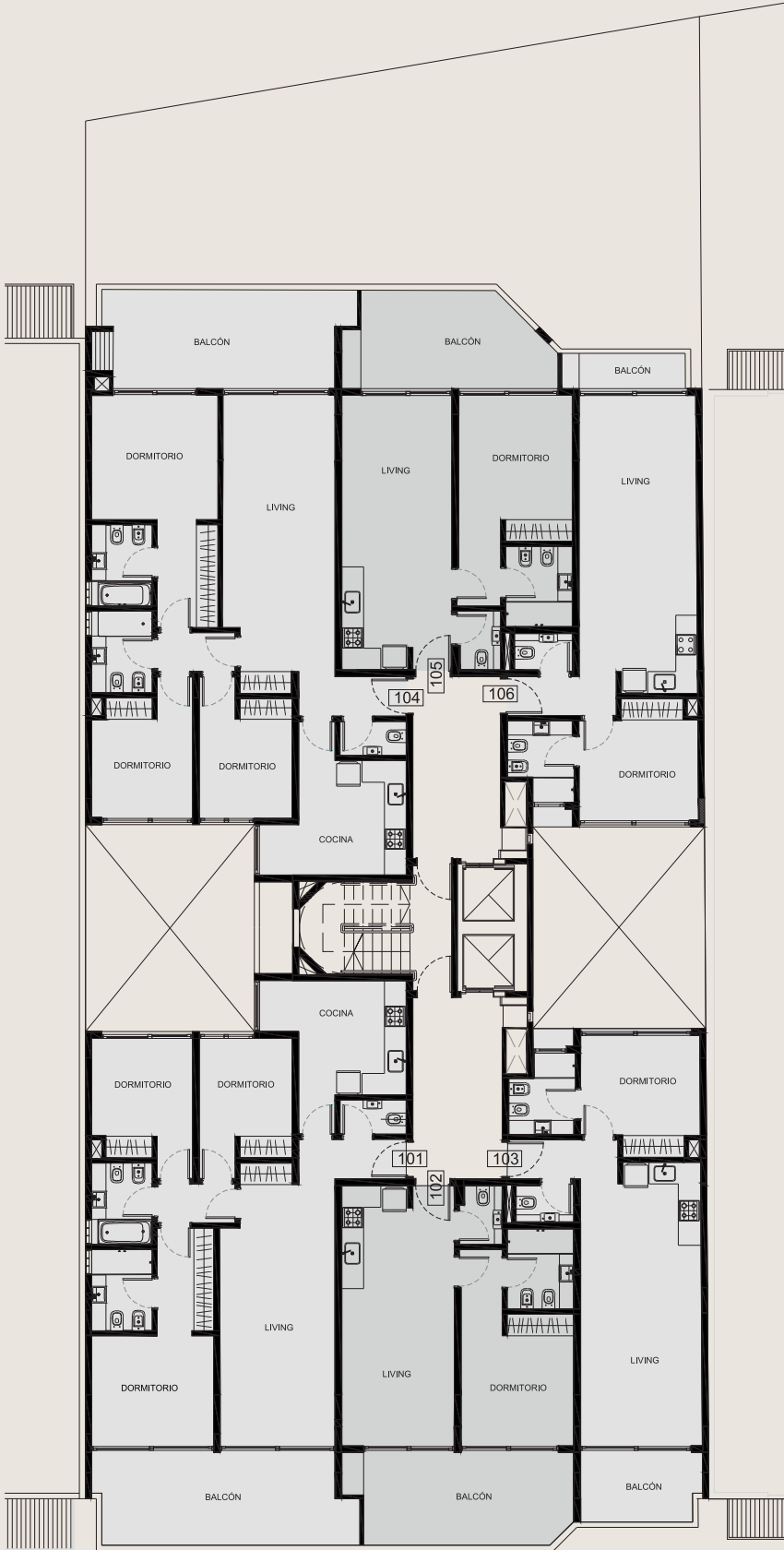
# Subsuelo



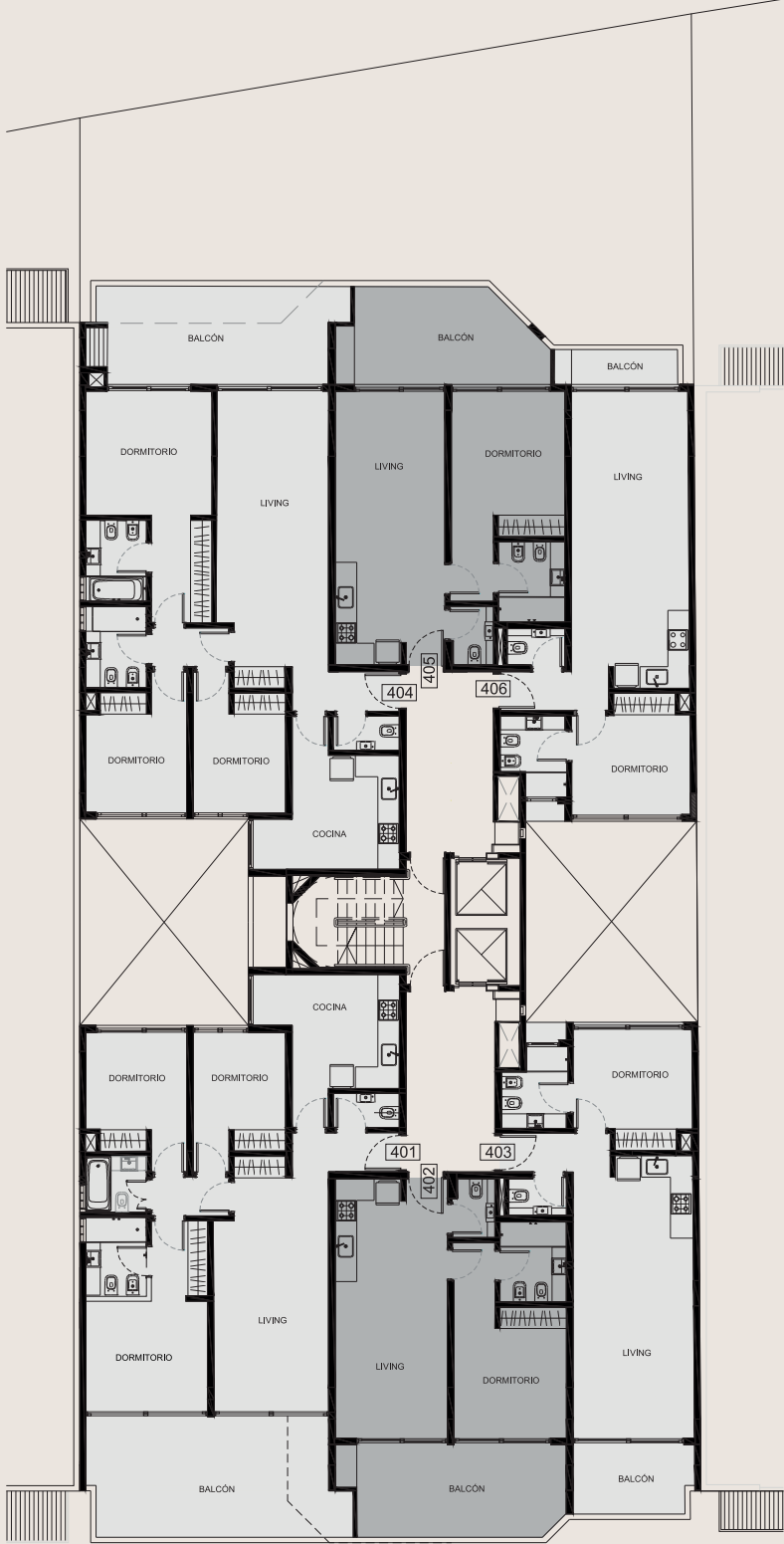
# Planta Baja



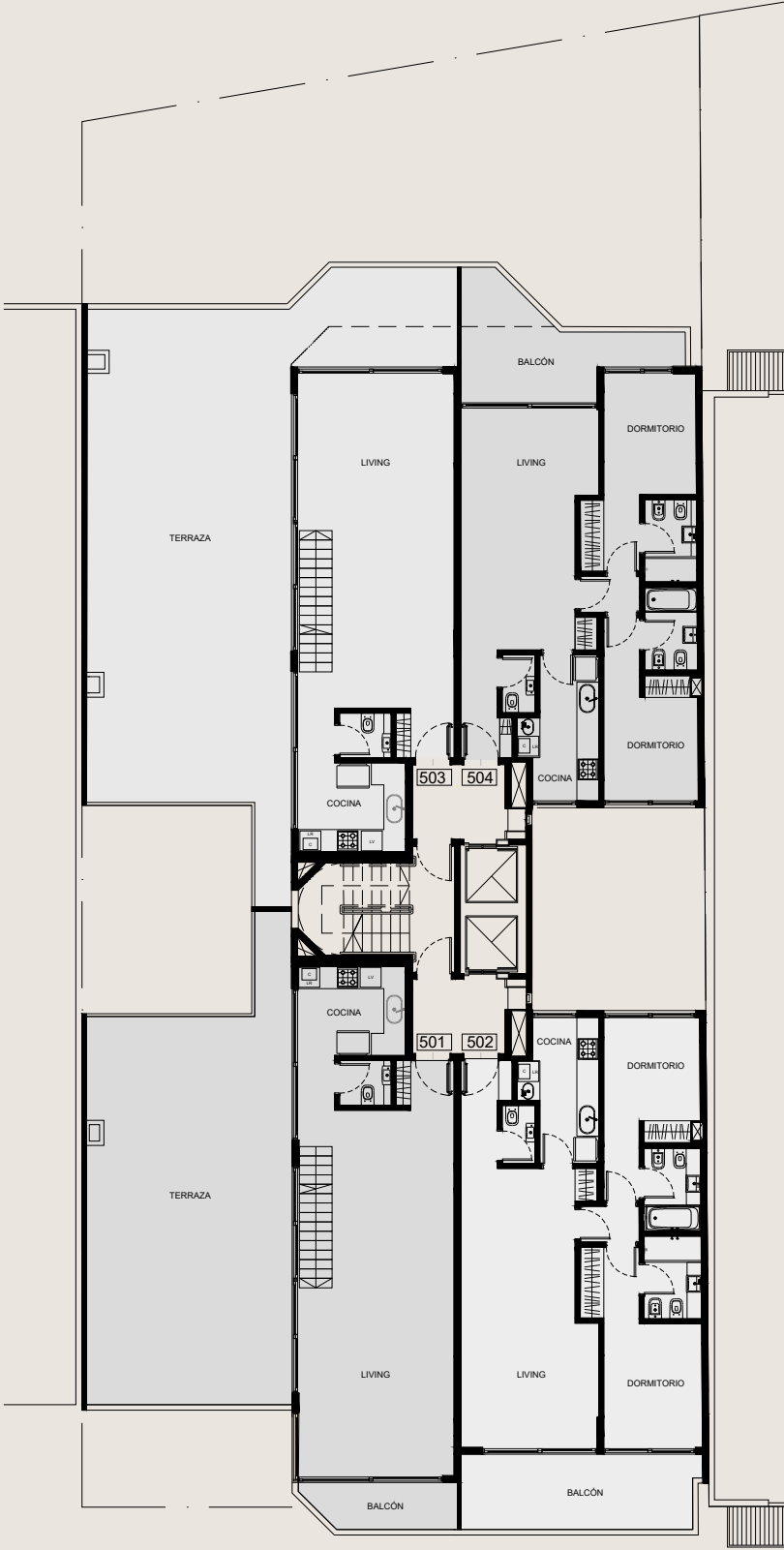
# Pisos 1, 2 y 3



# Piso 4



# Piso 5



# Piso 6



# Piso 7



# Piso 8

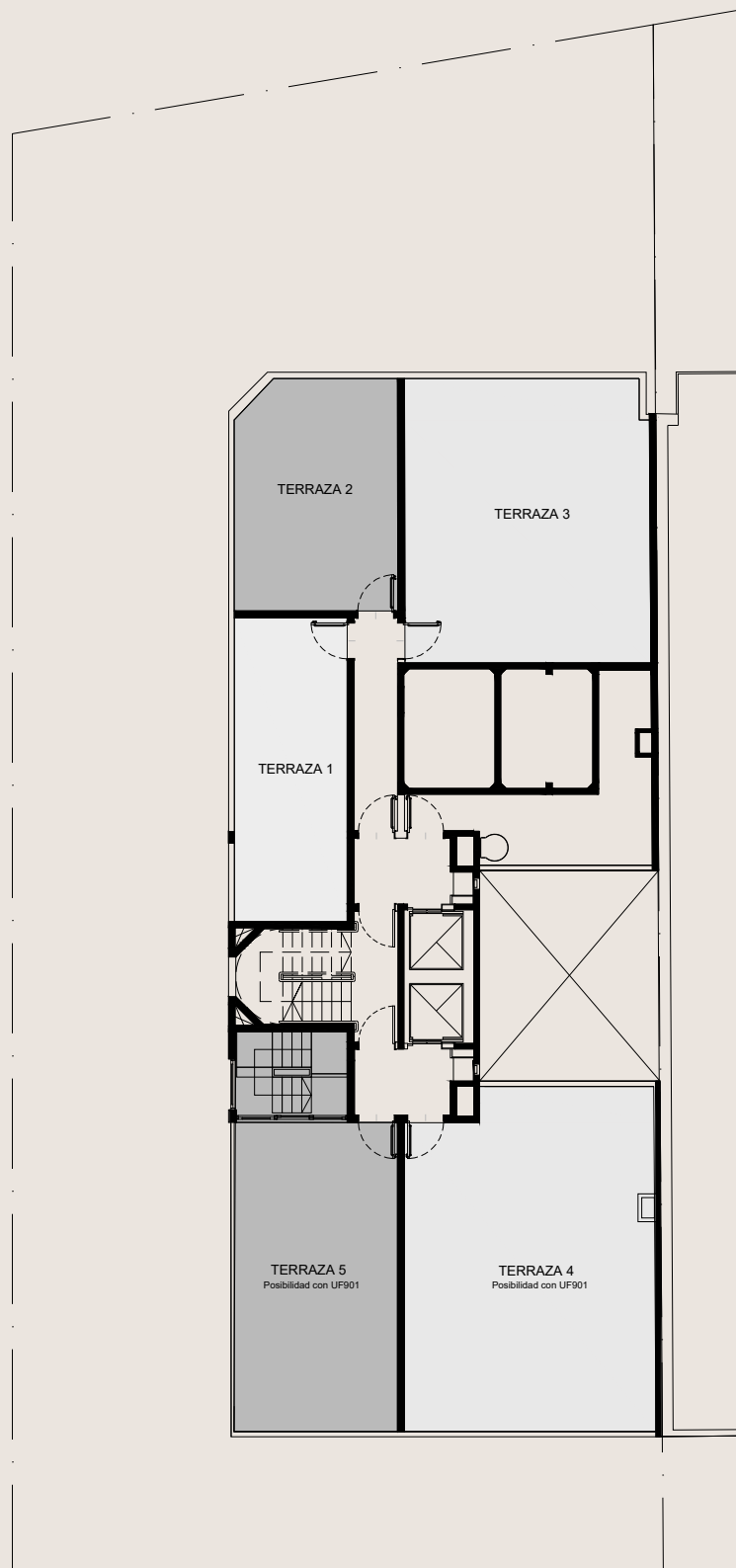


# Piso 9



# Terraza

## Espacios Privados



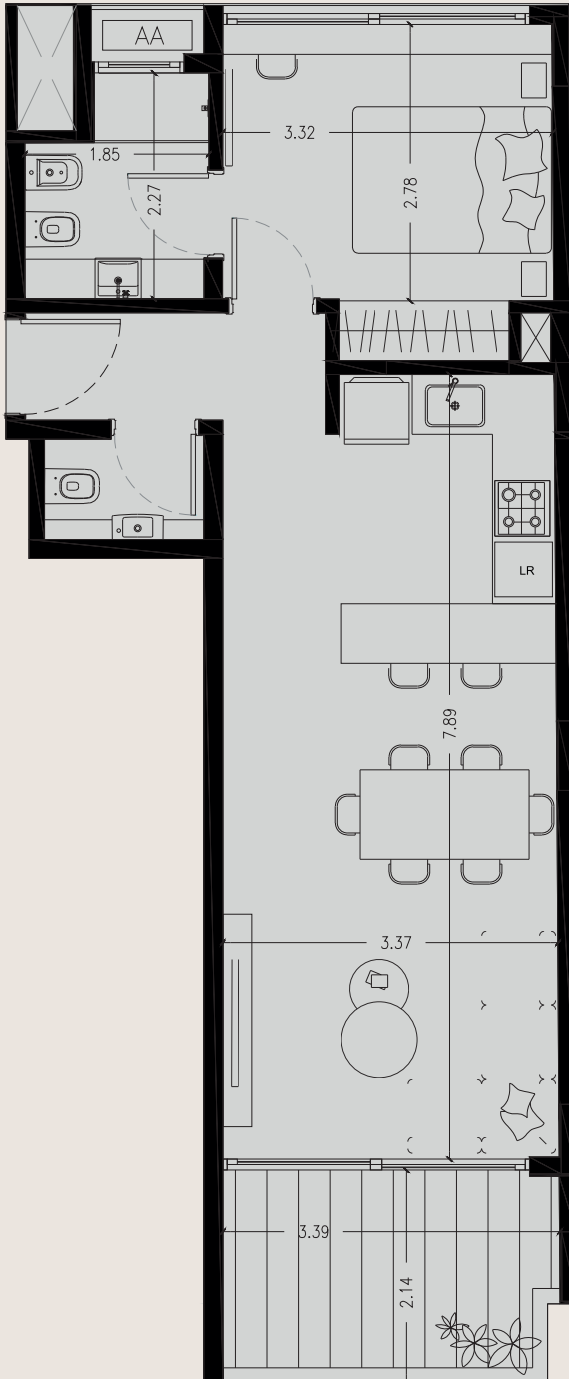


04

UNIDADES

# Tipología

## 2 ambientes Lateral



Los planos, imágenes y renders son ilustrativos y no reflejan el proyecto final. Las superficies y detalles definitivos surgirán de los planos aprobados por las autoridades. El desarrollador podrá realizar modificaciones si lo considera necesario.



## Superficie

Total	56 m2
Cubierta	49 m2
Semidescubierta	7 m2
Unidades	103, 106, 203, 206, 303, 306, 403, 406



Toilette



Dormitorio  
en suite



Balcón  
amplio



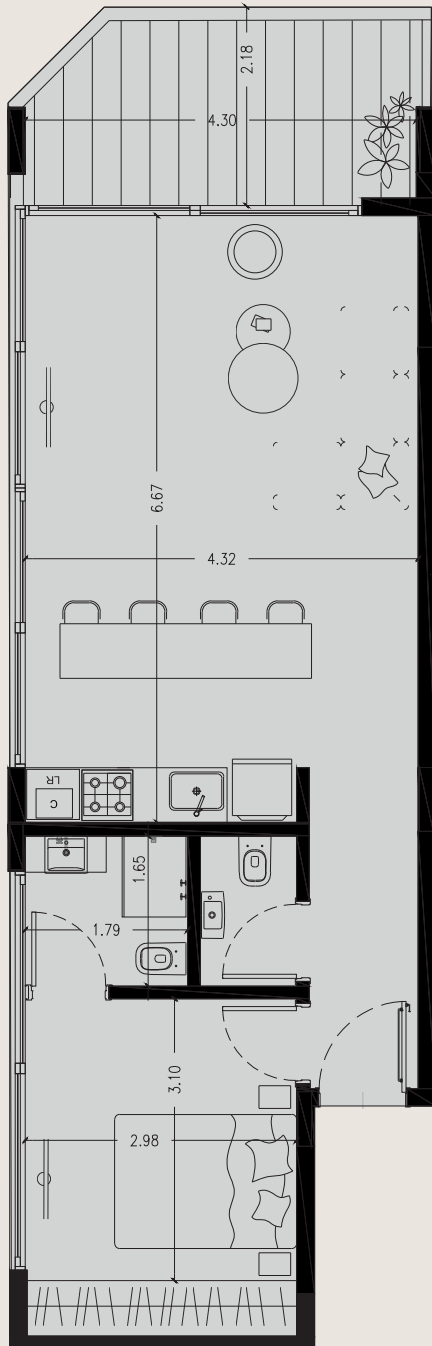
Cocina  
integrada



Escaneá para  
hacer el recorrido  
virtual!

# Tipología

2 ambientes en semitorre



## Superficie

Total 60 m<sup>2</sup>

Cubierta 51 m<sup>2</sup>

Semicubierta 9 m<sup>2</sup>

Unidades 702, 902



Toilette



Dormitorio en suite



Balcón amplio

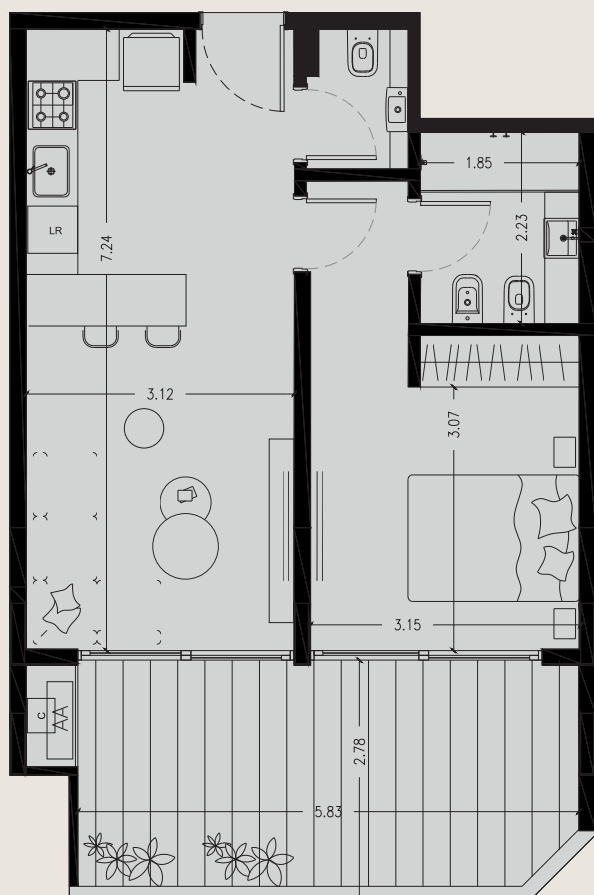


Cocina integrada

Los planos, imágenes y renders son ilustrativos y no reflejan el proyecto final. Las superficies y detalles definitivos surgirán de los planos aprobados por las autoridades. El desarrollador podrá realizar modificaciones si lo considera necesario.

# Tipología

## 2 ambientes medio



## Superficie

Total 63 m<sup>2</sup>

Cubierta 46 m<sup>2</sup>

Semidescubierta 17 m<sup>2</sup>

Unidades 102, 105, 202,  
205, 302, 402,  
305, 405



Toilette



Dormitorio  
en suite



Balcones  
amplios



Cocina  
integrada

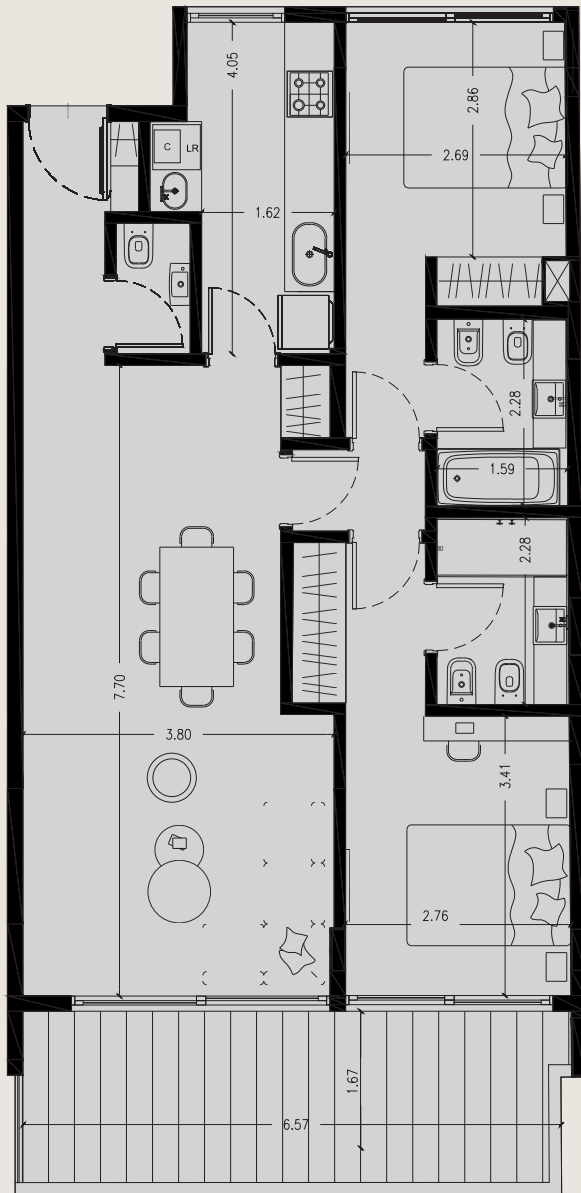
Los planos, imágenes y renders son ilustrativos y no reflejan el proyecto final. Las superficies y detalles definitivos surgirán de los planos aprobados por las autoridades. El desarrollador podrá realizar modificaciones si lo considera necesario.



Escaneá para  
hacer el recorrido  
virtual!

# Tipología

## 3 ambientes Frente



## Superficie

Total	93 m2
Cubierta	78 m2
Semicubierta	15 m2
Unidades	502, 602, 702, 802,



Toilette



2 dormitorios en suite



Balcón amplio



Cocina separada con lavadero

[Clické para hacer el recorrido virtual](#)

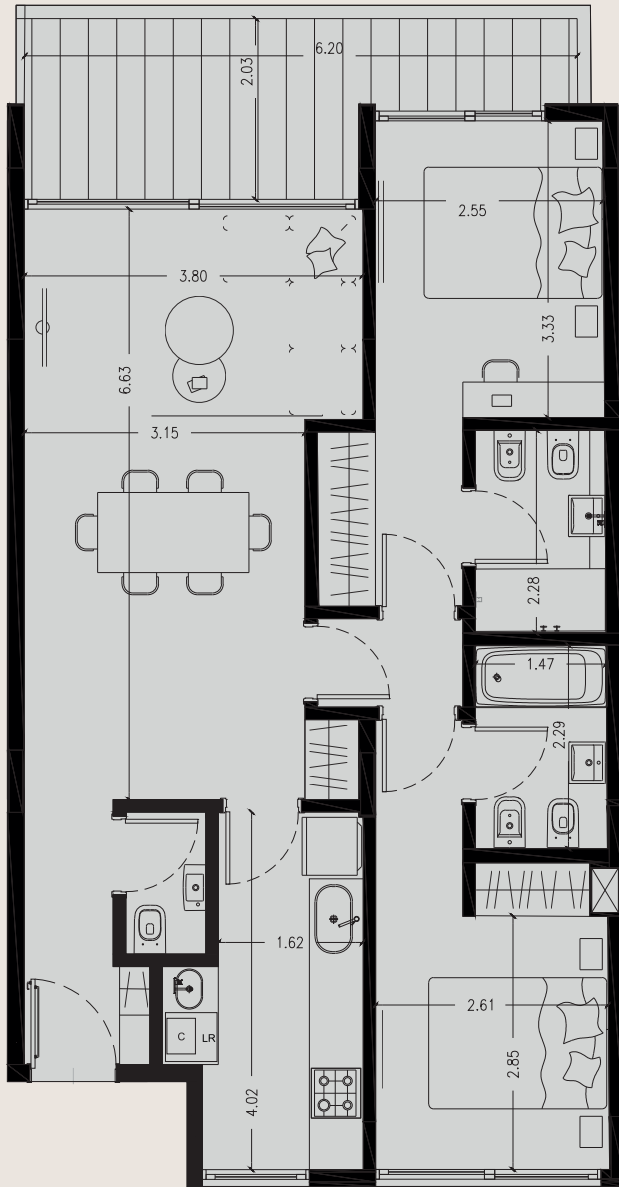


Escaneá para hacer el recorrido virtual!

Los planos, imágenes y renders son ilustrativos y no reflejan el proyecto final. Las superficies y detalles definitivos surgirán de los planos aprobados por las autoridades. El desarrollador podrá realizar modificaciones si lo considera necesario.

# Tipología

## 3 ambientes Contrafrente



## Superficie

Total	84 m <sup>2</sup>
Cubierta	73 m <sup>2</sup>
Semidescubierta	11 m <sup>2</sup>
Unidades	504, 602, 703, 903



Toilette



2 dormitorios  
en suite



Balcones  
amplios



Cocina  
con lavadero

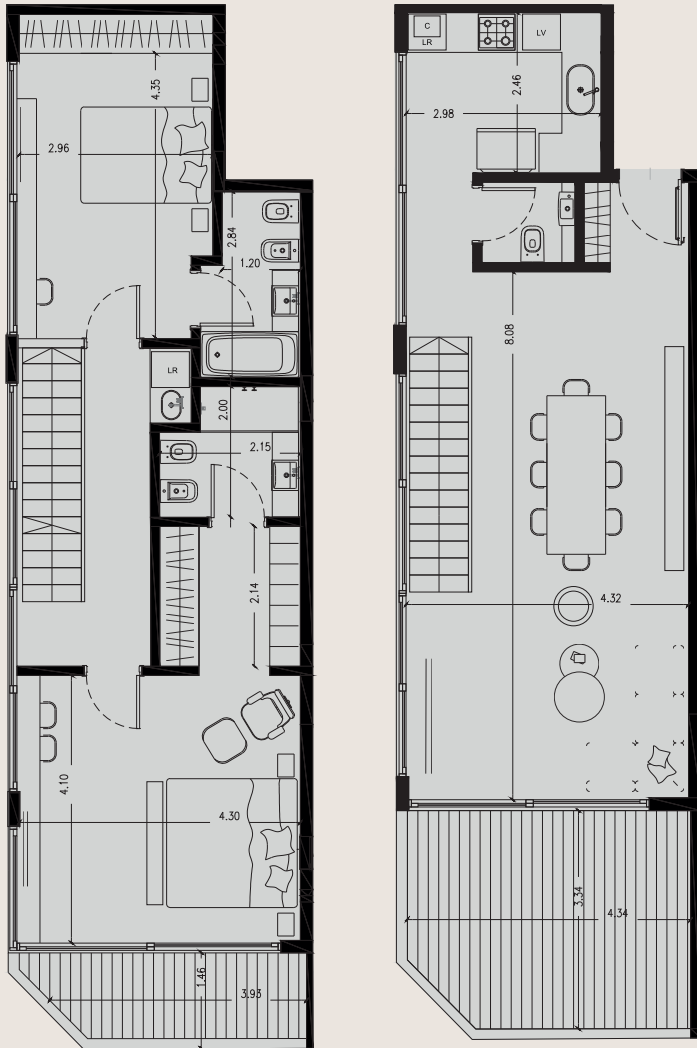
Los planos, imágenes y renders son ilustrativos y no reflejan el proyecto final. Las superficies y detalles definitivos surgirán de los planos aprobados por las autoridades. El desarrollador podrá realizar modificaciones si lo considera necesario.



Escaneá para  
hacer el recorrido  
virtual!

# Tipología

## 3 ambientes en Duplex



## Superficie

Total	126 m <sup>2</sup>
Cubierta	105 m <sup>2</sup>
Descubierta	15 m <sup>2</sup>
Semidescubierta	6 m <sup>2</sup>
Unidades	801



Toilette



2 dormitorios en suite



Balcón amplio



Cocina separada



Lavadero

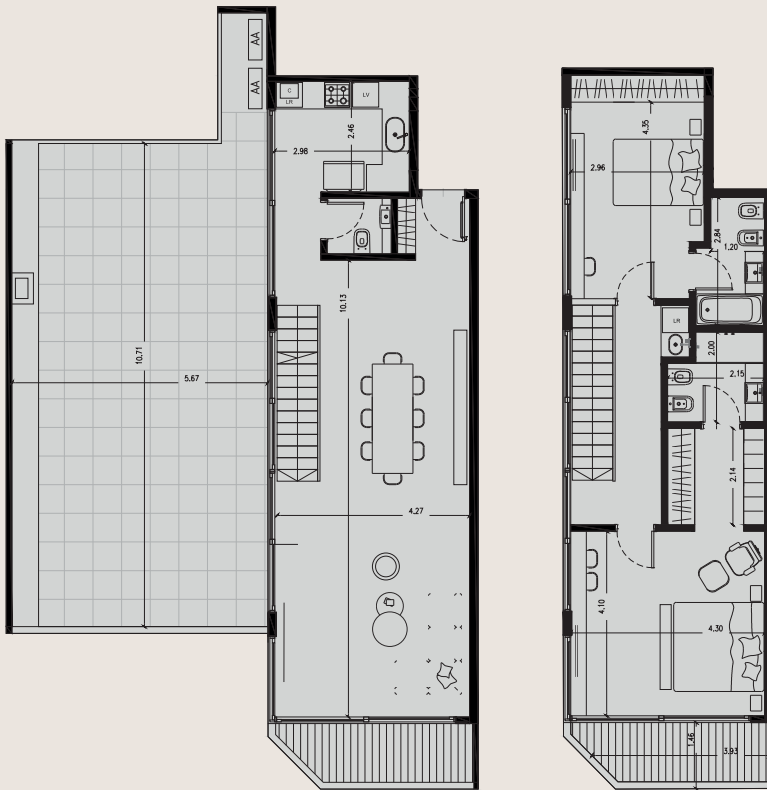
Los planos, imágenes y renders son ilustrativos y no reflejan el proyecto final. Las superficies y detalles definitivos surgirán de los planos aprobados por las autoridades. El desarrollador podrá realizar modificaciones si lo considera necesario.



Escaneá para hacer el recorrido virtual!

# Tipología

## 3 ambientes en Duplex con Terraza



## Superficie

Total	195 m <sup>2</sup>
Cubierta	118 m <sup>2</sup>
Semidescubierta	12 m <sup>2</sup>
Descubierta	65 m <sup>2</sup>
Unidades	501, 502



Toilette



2 dormitorios  
en suite



Terraza



Cocina  
separada



Lavadero

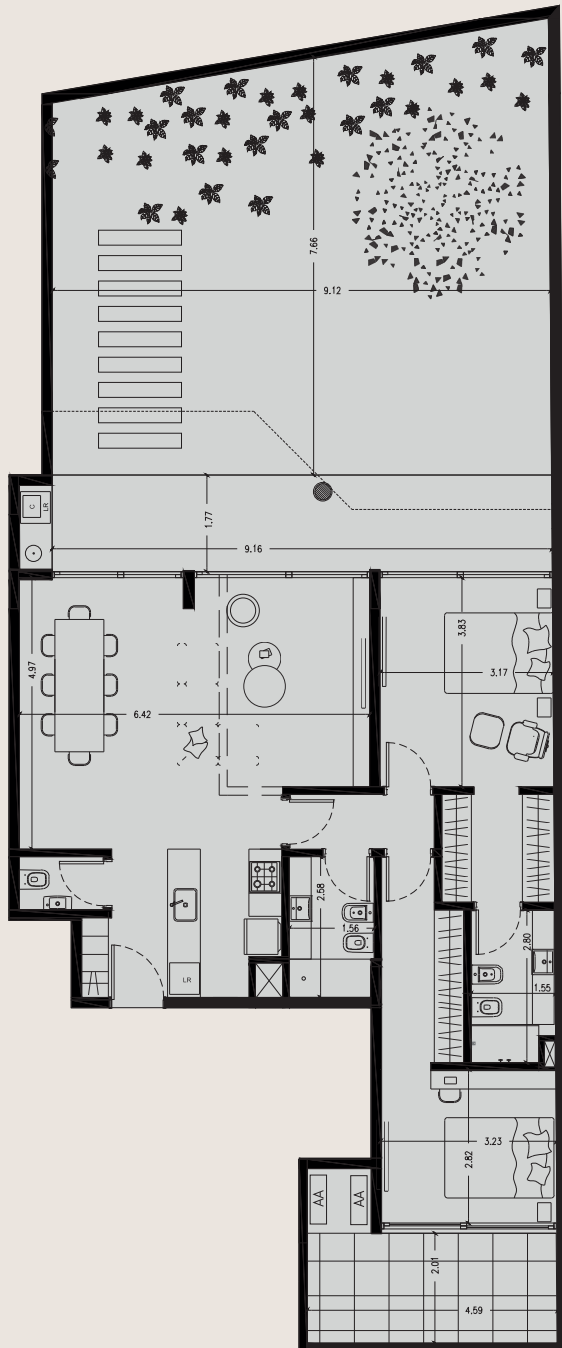
Los planos, imágenes y renders son ilustrativos y no reflejan el proyecto final. Las superficies y detalles definitivos surgirán de los planos aprobados por las autoridades. El desarrollador podrá realizar modificaciones si lo considera necesario.



Escaneá para  
hacer el recorrido  
virtual!

# Tipología

## 3 ambientes con jardín privado



## Superficie

Total	178 m2
Cubierta	89 m2
Descubierta	20 m2
Semidescubierta	70 m2
Unidades	002



Toilette



Dormitorio en suite



Jardin



Cocina integrada



Unidad en Planta baja

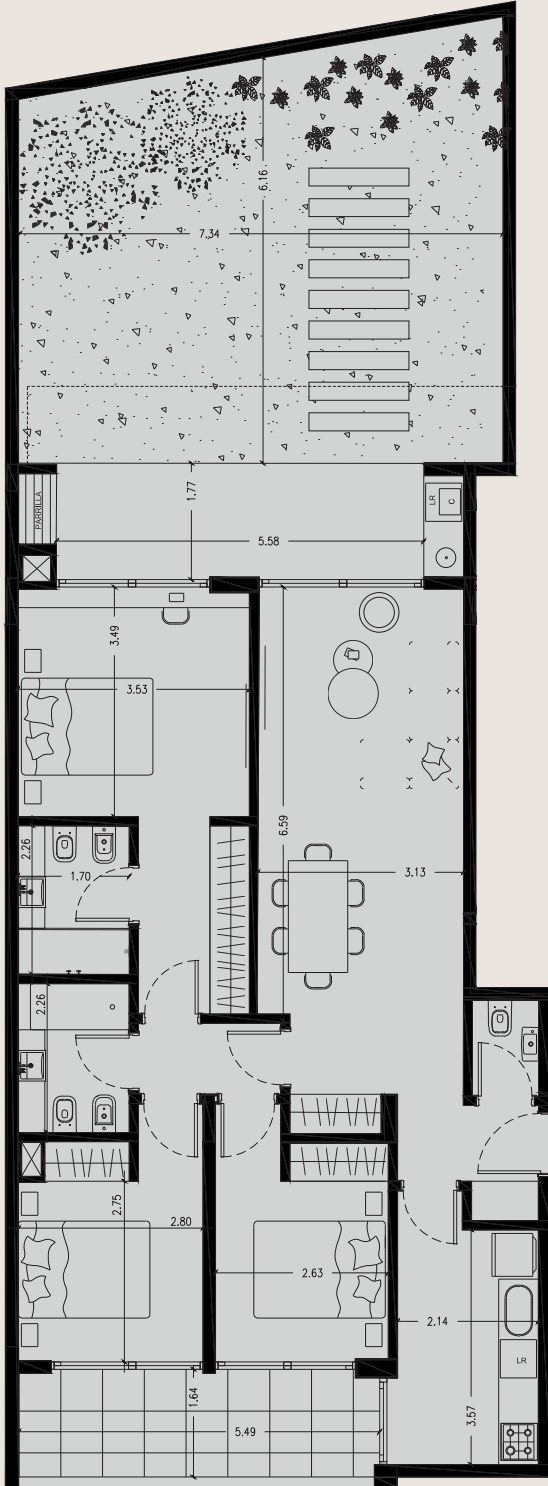


Lavadero

Los planos, imágenes y renders son ilustrativos y no reflejan el proyecto final. Las superficies y detalles definitivos surgirán de los planos aprobados por las autoridades. El desarrollador podrá realizar modificaciones si lo considera necesario.

# Tipología

4 ambientes con jardín privado



Los planos, imágenes y renders son ilustrativos y no reflejan el proyecto final. Las superficies y detalles definitivos surgirán de los planos aprobados por las autoridades. El desarrollador podrá realizar modificaciones si lo considera necesario.

## Superficie

Total	158 m <sup>2</sup>
Cubierta	92 m <sup>2</sup>
Semicubierta	20 m <sup>2</sup>
Descubierta	46 m <sup>2</sup>
Unidades	001



Toilette



Dormitorio en suite



Jardín



Cocina separada



Unidad en Planta Baja



Parrilla a gas

# Tipología

4 ambientes con balcón amplio frente



## Superficie

Total 112 m<sup>2</sup>

Cubierta 93 m<sup>2</sup>

Semicubierta 19 m<sup>2</sup>

Unidades 101, 201, 301, 401



Toilette



Dormitorio en suite



Balcón amplio



Cocina separada con comedor diario

Los planos, imágenes y renders son ilustrativos y no reflejan el proyecto final. Las superficies y detalles definitivos surgirán de los planos aprobados por las autoridades. El desarrollador podrá realizar modificaciones si lo considera necesario.



Escaneá para hacer el recorrido virtual!

# Tipología

4 ambientes con balcón amplio  
y parrilla contrafrente



## Superficie

Total	116 m <sup>2</sup>
Cubierta	96 m <sup>2</sup>
Semicubierta	20 m <sup>2</sup>
Unidades	104, 204, 304, 404



Toilette



Dormitorio  
en suite



Balcón  
amplio



Cocina  
separada con  
comedor diario



Parrilla a gas

Los planos, imágenes y renders son ilustrativos y no reflejan el proyecto final. Las superficies y detalles definitivos surgirán de los planos aprobados por las autoridades. El desarrollador podrá realizar modificaciones si lo considera necesario.



Escaneá para  
hacer el recorrido  
virtual!

# 05 ——— CALIDAD CONSTRUCTIVA

## MATERIALES



## TERMINACIONES

Pisos de porcelanato símil madera en living y dormitorios.

Revestimientos de primera calidad en baños.

Frentes de placard en aluminio anodizado espejado e interiores en melamina texturada.

Puertas interiores de madera.

Pintura con 3 manos de látex en interiores y texturado en exteriores.

Zócalos de PVC.

## EQUIPAMIENTO

Cocinas con mesada de granito y pileta de acero inoxidable Johnson.

Horno eléctrico y anafe a gas de 4 hornallas.

Griferías monocomando FV o similar.

Ducha con flor embutida.

Detalles de iluminación LED en gargantas de baño, interiores de placard y alacenas.  
*(no incluye artefactos)*

Enchufes USB.

Canilla en balcones.

Pileta en lavadero.

## INSTALACIONES

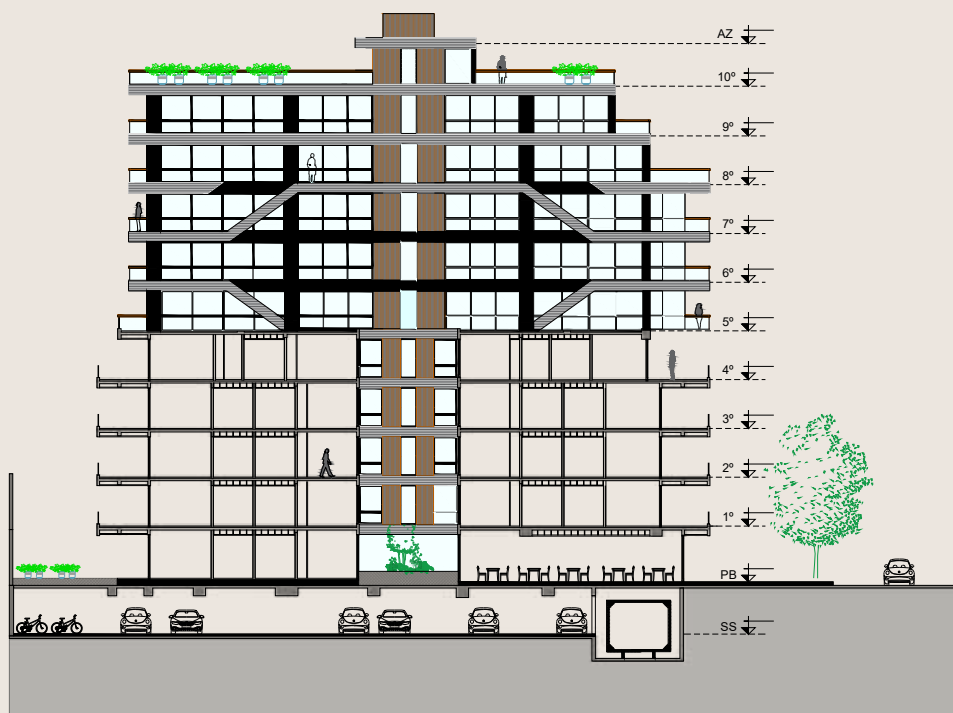
Losa radiante con caldera individual.

Aire acondicionado multisplit (preinstalación).

Carpinterías de PVC con doble vidrio hermético.

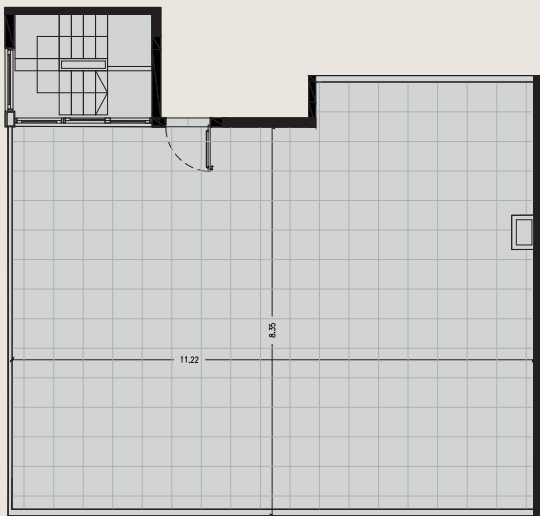
Agua individual con calderas duales.

Internet y cable con fibra óptica.



# Tipologia

## 4 ambientes + Terraza



## Superficie

Total 222 m<sup>2</sup>

Cubierta 99 m<sup>2</sup>

Descubierta 123 m<sup>2</sup>

Unidades 901



Toilette



Dormitorio  
en suite



Terraza  
privada



Cocina  
integrada



Lavadero

Los planos, imágenes y renders son ilustrativos y no reflejan el proyecto final. Las superficies y detalles definitivos surgirán de los planos aprobados por las autoridades. El desarrollador podrá realizar modificaciones si lo considera necesario.

# Tipología

## 4 ambientes amplio en semitorre

# Superficie

Total 144 m<sup>2</sup>

Cubierta 124 m<sup>2</sup>

Semicubierta 20 m<sup>2</sup>

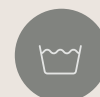
Unidades 803



Toilette



3 dormitorios en suite



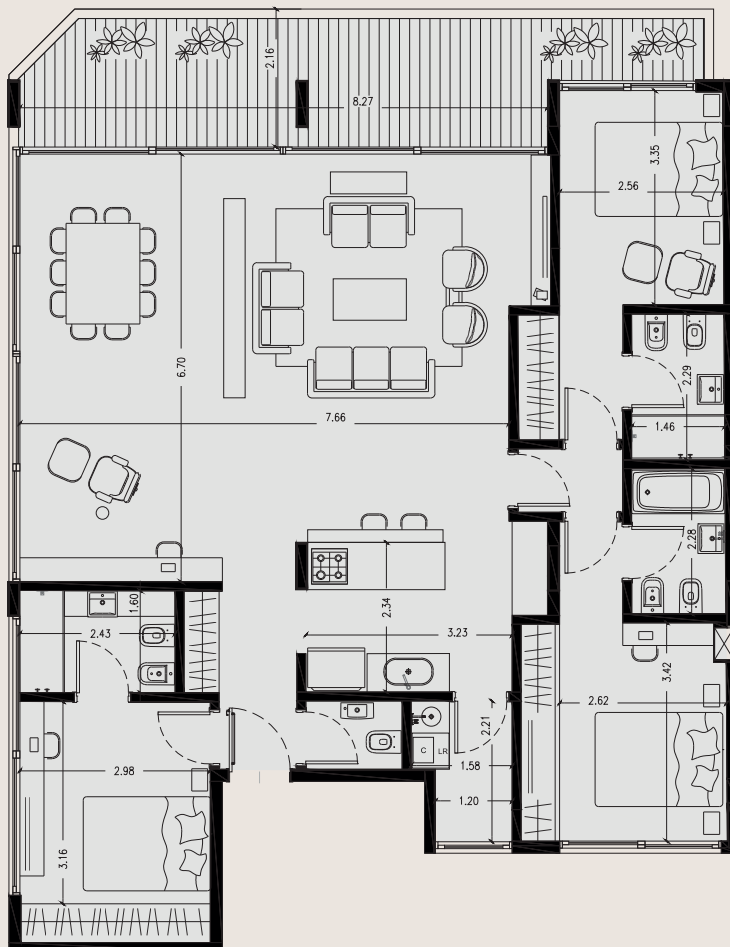
Lavadero



Cocina integrada



Balcón amplio



Los planos, imágenes y renders son ilustrativos y no reflejan el proyecto final. Las superficies y detalles definitivos surgirán de los planos aprobados por las autoridades. El desarrollador podrá realizar modificaciones si lo considera necesario.

